

ALUNOS

Os **exercícios de evacuação** devem envolver todos os ocupantes da escola, para a criação de rotinas de comportamento e de atuação em caso de sinistro.

Sinal sonoro de evacuação

ALARME

3x3 toques

Regra da evacuação

RÁPIDA - ORDEIRA - SILENCIOSA

ALUNOS

Procedimentos a adotares em caso de incêndio:








- Quando o alarme tocar, não entres em pânico e mantém a calma;
- Quando na sala de aula, segue as instruções do teu professor e abandona o local em grupo, formando uma fila, encabeçada por um aluno (Chefe de Fila) e encerrada por o Professor (Cerra-Fila);
- Não te preocupes com o teu material escolar, deixa-o sobre as mesas;
- Desce as escadas, em fila indiana, encostado à parede. Não Corras;
- Abandona o local de forma rápida e ordeira, seguindo o trajeto indicado na planta de emergência;
- Nunca voltes atrás, nem pares nas portas de saída ou nas escadas;
- Ajuda sempre os colegas mais assustados, evitando que eles entrem em pânico;
- Se te perderes, debes procurar sair do edifício, dirigir-te para o Ponto de Encontro e juntar-te à tua turma;
- Dirige-te com o professor e os teus colegas para o **Ponto de Encontro - Campo de jogos.**

Procedimentos a adotares em caso de sismo:

- Quando estiveres em qualquer espaço coberto da escola, nunca corras para a saída;
- Mantém-te afastado das janelas, lâmpadas, móveis ou objetos grandes ou pesados;
- Protege-te debaixo das portas interiores, nos cantos da sala e debaixo das mesas;
- Após o 1º abalo acontecem outros de menor intensidade (réplicas), por isso, só deves abandonar a sala quando se ouvir o sinal de alarme ou se forem dadas instruções nesse sentido por professores ou funcionários;
- Quando for dado o sinal para abandonares a sala, deves seguir à risca todas as regras de evacuação em caso de incêndio;
- Depois de saíres da escola, em direção ao ponto de encontro, deves manter-te afastados do mesmo, dos muros e das colunas que poderão desabar;
- Quando te encontrares no recinto exterior, na altura do abalo, deves encaminhar-te logo para o ponto de encontro, sempre afastado das construções que podem desabar.

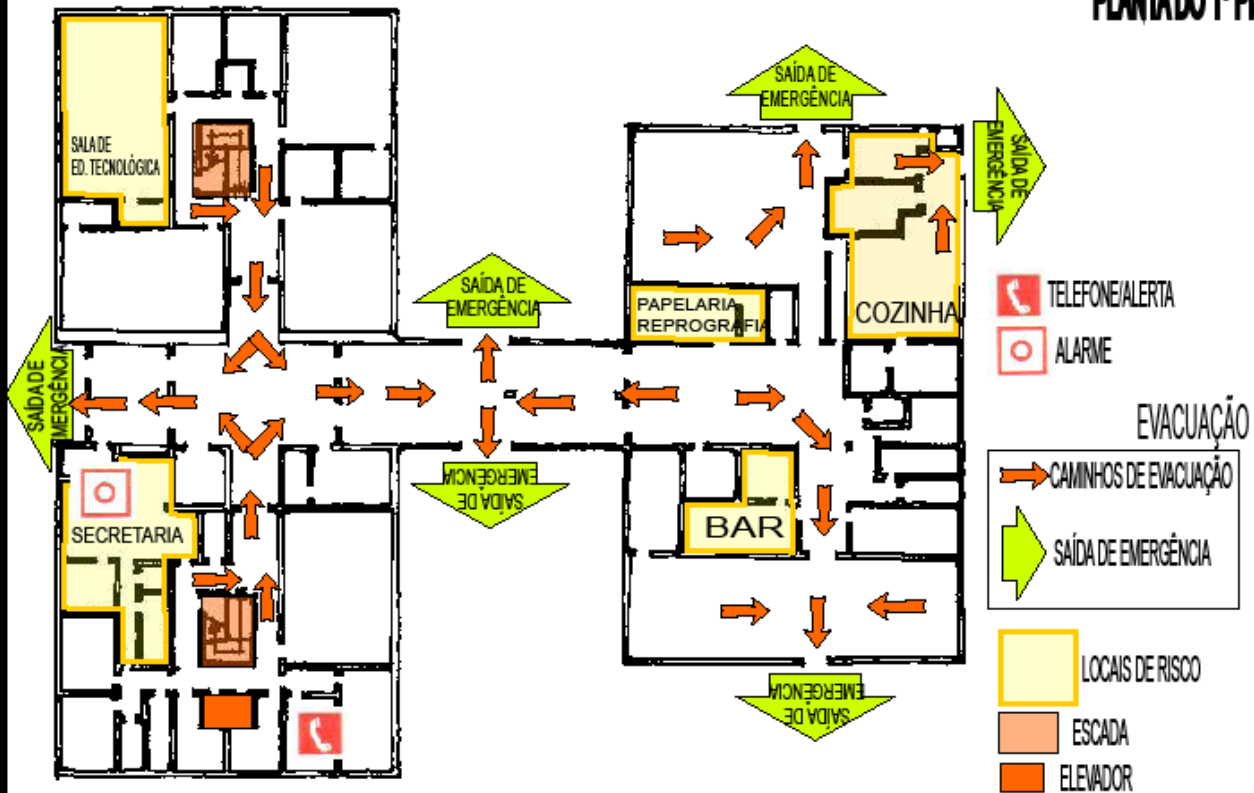
PLANTAS DE EMERGÊNCIA SIMBOLOGIA



	Você está aqui		Caminho de evacuação
	Extintor		Corte de Electricidade
	Boca de incêndio		Corte de Gás
	Botão de alarme		Local de risco
	Telefone		Ponto de encontro



PLANTA DO 1º PISO



PLANTA DO 2º PISO

