

## PROFESSORES

Os **exercícios de evacuação** devem envolver todos os ocupantes da escola, para a criação de rotinas de comportamento e de atuação em caso de sinistro.

Sinal sonoro de evacuação

**ALARME**

**3x3 toques**

Regra da evacuação

**RÁPIDA - ORDEIRA - SILENCIOSA**

## PROFESSORES

### Procedimentos a adotar em caso de incêndio:



- Ao sinal de alarme o Professor deverá repetir a ordem de evacuação, com voz calma e autoritária, de forma a evitar o pânico;
- Ordenar a um aluno da turma (o que estiver mais próximo da porta), para abrir a porta da sala e formar uma fila, sendo esta encabeçada por este aluno (Chefe de Fila) e encerrada pelo Professor (Cerra-Fila);
- O Professor fecha as janelas e a porta da sala e é o último a sair;
- Dirigir os alunos para as saídas indicadas na planta de emergência, orientando a sua deslocação para o **ponto de encontro - Campo de jogos**;
- Não deixar os alunos regressar à sala sob qualquer pretexto (o material escolar fica na sala de aula);
- Verificar, no ponto de encontro se falta algum dos alunos que estavam presentes na sala, contando o número de alunos;
- Permanecer com os alunos no ponto de encontro, até receber instruções das entidades competentes.

### **Procedimentos a adotar em caso de sismo:**

- Manter os alunos afastados das janelas, lâmpadas, móveis ou objetos grandes ou pesados;
- Ordenar aos alunos que se protejam debaixo das mesas, nos cantos das salas ou debaixo das portas interiores;
- Transmitir as ordens com voz calma e segura, de forma a evitar o pânico;
- Após o 1º abalo seguem-se outros de menor intensidade (réplicas), por isso não deve permitir que os alunos abandonem a sala e os locais de proteção, sem ter a certeza que estes já não correm perigo ou sem ter ouvido o sinal de alarme;
- Quando ouvir o sinal de alarme ou for seguro abandonar o local, dê a ordem de evacuação e oriente os alunos no percurso, em direção ao ponto de encontro;
- Na evacuação dos alunos para o ponto de encontro, os procedimentos a adotar são os mesmos que estão referidos para o caso de incêndios;
- Ao sair da escola em direção ao ponto de encontro, verifique se todos se mantêm afastados do edifício, dos muros e das colunas suscetíveis de cair.

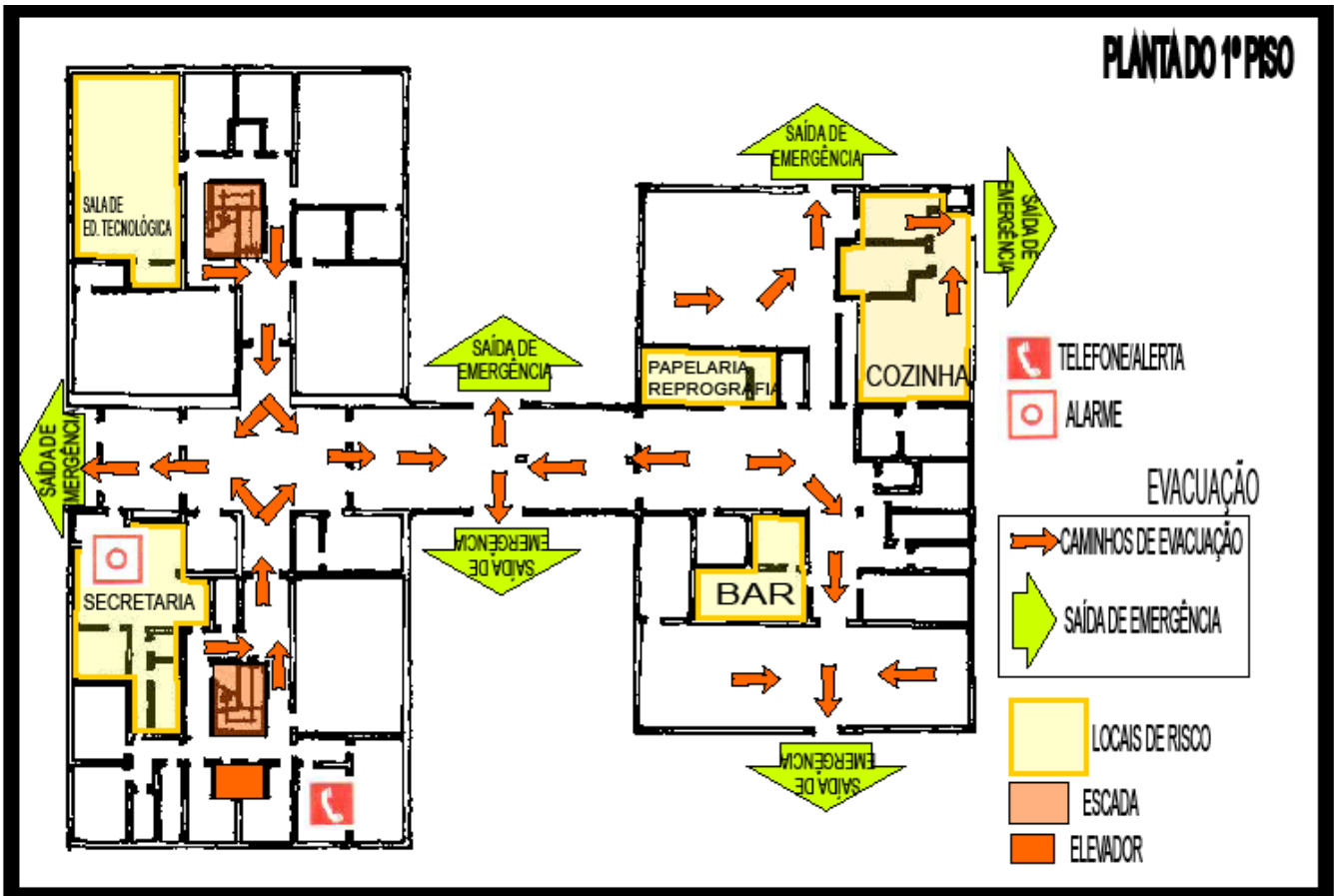
## PLANTAS DE EMERGÊNCIA SIMBOLOGIA



	Você está aqui		Caminho de evacuação
	Extintor		Corte de Electricidade
	Boca de incêndio		Corte de Gás
	Botão de alarme		Local de risco
	Telefone		Ponto de encontro



### PLANTA DO 1º PISO



### PLANTA DO 2º PISO

